

ARMADIO SPOGLIATOIO SALVA SPAZIO CON ANTE A "L"

40x50x195 PD COL2 FIL1 AZ
(717/01P/L)



Immagine indicativa

DIMENSIONI cm: 40 X 50 X 195 H

Peso: kg 24

Volume: mc. 0,39

Vani 4 – ripartizione interna del mobile per colonna:

1 ripiano a tutta larghezza

1 tramezzo divisorio centrale

1 ripiano inferiore a tutta larghezza

Tubo ovale in PVC completo di ganci scorrevoli

Porta cartellino in materiale plastico applicato all'anta

Vano calzature diviso da vano vestiario per offrire maggior igiene

Sistemi di chiusura standard disponibili:

- maniglia in metallo lucchettabile a frizione con sistema anti effrazione
- serratura a cilindro con doppia chiave in dotazione.

Colore di serie corpo: Grigio RAL 7035

Colore di serie ante: Grigio RAL 7035

Armadio spogliatoio monoblocco (elettro-puntato non assemblato) su piedi con doppia porta a "L" ogni colonna singola.

Struttura portante realizzata in lamiera d'acciaio profilata prima scelta spessore 6/10.

N. 2 ante contrapposte per colonna volte ad ottimizzare lo spazio, **dotate di canottatura di rinforzo**, di fori di aerazione e porta cartellino in materiale plastico.

Vano calzature diviso da vano vestiario (maggior igiene).

Cerniere interne speciali antiscasso con perno di rotazione interno invisibile ad anta chiusa.

Bordo frontale perimetrale arrotondato anti urto raggio mm 6

Nervature longitudinali su fianchi. Asole sul tetto per consentire un'ottima circolazione dell'aria.

Trattamento delle superfici: a mezzo fosfato di ferro pesante come preparazione alla verniciatura che avviene per elettrodeposizione anodica con spessore garantito in ogni parte del mobile. Reticolazione a forno a 180°. Vernici: acriliche con elevata resistenza alla corrosione secondo le norme A.S.T.M.B. 117.64 e succ.var.

CARATTERISTICHE PRODUTTIVE



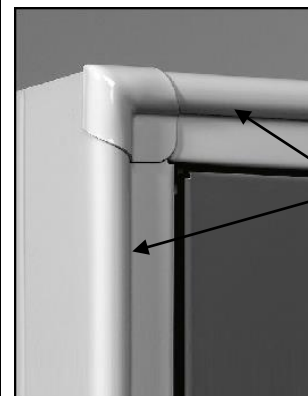
**Cerniere interne
anti scasso
non visibili
dall'esterno**



**canottatura
di rinforzo interna
cad anta**



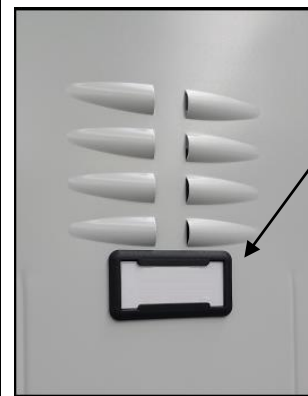
**Cardine e perno
di rotazione
Interno**



**Bordo arrotondato
anti urto / anti
trauma raggio 6 mm**



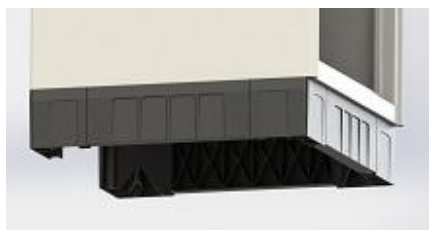
**Tubo ovale in
PVC completi di
ganci scorrevoli
non estraibili**



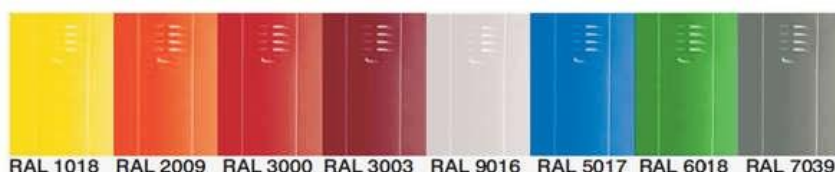
**Porta cartellino in
materiale plastico
applicato all'anta**

ACCESSORI / PERSONALIZZAZIONI:

- Tetto inclinato
- Copri piedi in ABS anti corrosione
- Kit piede regolabile frontale e posteriore
- Zoccolo di base in polipropilene PP anti corrosione / anti statico / antinfortunistico



- Differenti varietà di serrature (maniglia anti-effrazione / serratura a 3 punti di chiusura / serratura a combinazione meccanica / serratura a codice elettronico)
- Possibilità di inserimento ante in laminato HPL spessore 8 mm
- Possibilità di inserimento ante in nobilitato truciolare spessore 18 mm
- Colorazione ante come da tabella sotto riportata



CERTIFICAZIONI:

UNI 12720:2009	resistenza ai liquidi freddi
UNI 12721:2009	resistenza al calore umido
UNI 12722:2009	resistenza al calore secco
UNI 13722:2004	riflessione speculare della superficie
UNI 15187:2007	resistenza alla luce
UNI 1520:2007	prova di imbutitura
UNI 2409:2007	quadrettatura
UNI 8901:1986	determinazione della resistenza all'urto
UNI 9115:1987	comportamento delle superfici all'usura per abrasione
UNI 9227:2006	resistenza alla corrosione
UNI 9300:1988 E FA 276:1989	tendenza a ritenere lo sporco
UNI 9428:1989	determinazione della resistenza alla graffiatura
UNI 9429:1989	resistenza agli sbalzi di temperatura
UNI 10782: 1999	durezza matita