

## ARMADIO SPOGLIATOIO SALVA SPAZIO CON ANTE A "L"

80x50x195 PD COL2 FIL1 AZ  
(717/02P/L)



Immagine indicativa

**DIMENSIONI cm: 80 X 50 X 195 H**

Peso: kg 43

Volume: mc. 0,78

**Vani 8 – ripartizione interna del mobile per colonna:**

1 ripiano a tutta larghezza

1 tramezzo divisorio centrale

1 ripiano inferiore a tutta larghezza

Tubo ovale in PVC completo di ganci scorrevoli

Porta cartellino in materiale plastico applicato all'anta

**Vano calzature diviso da vano vestiario per offrire maggior igiene**

**Sistemi di chiusura standard disponibili:**

- maniglia in metallo lucchettabile a frizione con sistema anti effrazione
- serratura a cilindro con doppia chiave in dotazione.

**Colore di serie corpo: Grigio RAL 7035**

**Colore di serie ante: Grigio RAL 7035**

Armadio spogliatoio monoblocco (eletto-puntato non assemblato) su piedi con doppia porta a "L" ogni colonna singola.

Struttura portante realizzata in lamiera d'acciaio profilata prima scelta spessore 6/10.

N. 2 ante contrapposte per colonna volte ad ottimizzare lo spazio, **dotate di canottatura di rinforzo**, di fori di aerazione e porta cartellino in materiale plastico.

**Vano calzature diviso da vano vestiario (maggior igiene).**

**Cerniere interne speciali antiscasso con perno di rotazione interno invisibile ad anta chiusa.**

Bordo frontale perimetrale arrotondato anti urto raggio mm 6

Nervature longitudinali su fianchi. Asole sul tetto per consentire un'ottima circolazione dell'aria.

Trattamento delle superfici: a mezzo fosfato di ferro pesante come preparazione alla verniciatura che avviene per elettrodeposizione anodica con spessore garantito in ogni parte del mobile.

Reticolazione a forno a 180°. Vernici: acriliche con elevata resistenza alla corrosione secondo le norme A.S.T.M.B. 117.64 e succ.var.

## CARATTERISTICHE PRODUTTIVE



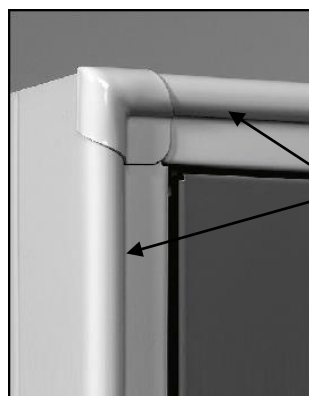
**Cerniere interne  
anti scasso  
non visibili  
dall'esterno**



**canottatura  
di rinforzo interna  
cad anta**



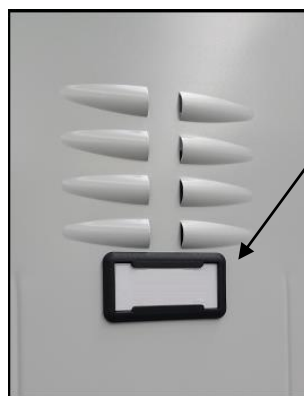
**Cardine e perno  
di rotazione  
Interno**



**Bordo arrotondato  
anti urto / anti  
trauma raggio 6 mm**



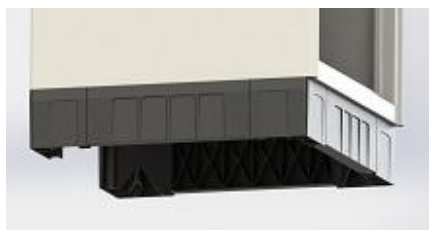
**Tubo ovale in  
PVC completi di  
ganci scorrevoli  
non estraibili**



**Porta cartellino in  
materiale plastico  
applicato all'anta**

## ACCESSORI / PERSONALIZZAZIONI:

- Tetto inclinato
- Copripiedi in ABS anti corrosione
- Kit piede regolabile frontale e posteriore
- Zoccolo di base in polipropilene PP anti corrosione / anti statico / antinfortunistico



- Differenti varietà di serrature (maniglia anti-effrazione / serratura a 3 punti di chiusura / serratura a combinazione meccanica / serratura a codice elettronico)
- Possibilità di inserimento ante in laminato HPL spessore 8 mm
- Possibilità di inserimento ante in nobilitato truciolare spessore 18 mm
- Colorazione ante come da tabella sotto riportata



## CERTIFICAZIONI:

UNI 12720:2009	resistenza ai liquidi freddi
UNI 12721:2009	resistenza al calore umido
UNI 12722:2009	resistenza al calore secco
UNI 13722:2004	riflessione speculare della superficie
UNI 15187:2007	resistenza alla luce
UNI 1520:2007	prova di imbutitura
UNI 2409:2007	quadrettatura
UNI 8901:1986	determinazione della resistenza all'urto
UNI 9115:1987	comportamento delle superfici all'usura per abrasione
UNI 9227:2006	resistenza alla corrosione
UNI 9300:1988 E FA 276:1989	tendenza a ritenere lo sporco
UNI 9428:1989	determinazione della resistenza alla graffiatura
UNI 9429:1989	resistenza agli sbalzi di temperatura
UNI 10782: 1999	durezza matita