

## Reception lineare in melaminico a quattro mensole per ufficio cm. 640x87x109h

Cod. Prodotto: funny\_long

Nome: reception in melaminico per ufficio

Dotazioni di serie: n° 1 composizione reception lineare

### Caratteristiche del prodotto:

- n° 1 composizione lineare con coppia fianchi terminali, n° 3 mensole (L) cm. 120, n° 1 mensola (L) cm. 80 e piano (P) cm. 80
- reception con piano di lavoro in legno sp. mm. 25 rivestito con carta melaminica classe E1 su due lati
- bordi perimetrali in ABS sp. mm. 2 arrotondati
- fianchi terminali e intermedi realizzati in legno sp. mm. 25
- schermi frontali e laterali realizzati in legno sp. mm. 25
- piedini di livellamento
- mensola reception in legno sp. mm. 18 composta da un pannello orizzontale (P) cm. 30 e uno verticale (H) cm. 70
- pannelli tagliati a 45° e aggregati con apposita ferramenta a 90°

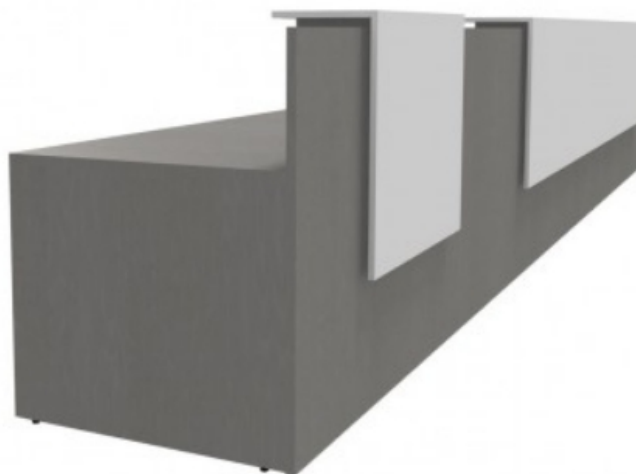
Dimensioni (LXPXH) cm.: 640x87x109h

Colore: acero nordico, grigio tortora, noce, bianco dance, grigio fango, grigio nuvola, rovere twist

Installazione: in kit di montaggio con pratiche istruzioni

Conformità: UNI EN-1335

Destinazione d'uso: interno



### ULTERIORI INFORMAZIONI

Codice Prodotto	funny_long
Larghezza (cm.)	640
Profondità (cm.)	87
Altezza (cm.)	109
Assemblaggio	Da montare
Colore	Acero nordico, grigio tortora, noce, bianco dance, grigio fango, grigio nuvola, rovere twist
Materiale Principale	Legno melaminico
Principale destinazione d'uso	Interno
Settore di applicazione	Ufficio
Peso Articolo Imballato (kg.)	376