

## Reception lineare in melaminico verniciato da ufficio esecutivo cm. 200x82,5x105h

Cod. Prodotto: funny\_sing\_200

**Nome:** reception in melaminico per ufficio

**Dotazioni di serie:** n° 1 reception

### Caratteristiche del prodotto:

- n° 2 schermi laterali e n° 1 mensola (L) cm. 120 e piano (P) cm. 200
- reception con piano di lavoro in legno sp. mm. 25 rivestito con carta melaminica classe E1 su due lati
- bordi perimetrali in ABS sp. mm. 2 arrotondati
- fianchi terminali e intermedi realizzati in legno sp. mm. 25
- schermi frontali e laterali realizzati in legno sp. mm. 25
- piedini di livellamento
- mensola reception in legno sp. mm. 18 composta da un pannello orizzontale (P) cm. 30 e uno verticale (H) cm. 70
- pannelli tagliati a 45° e aggregati con apposita ferramenta a 90°
- gambone con piedino regolabile (LXPXH) cm. 7x7x70h

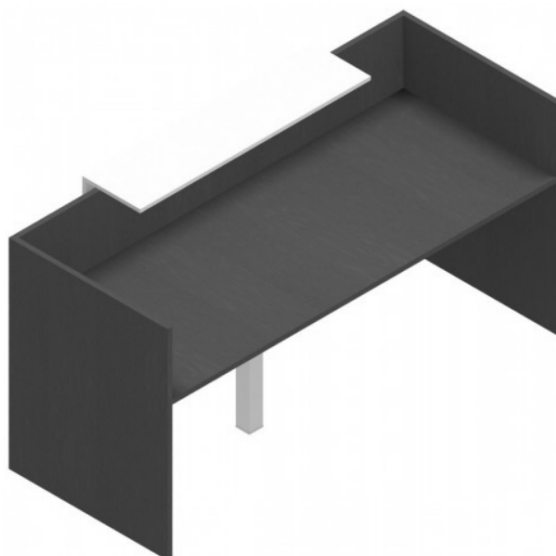
**Dimensioni (LXPXH) cm.:** 200x82,5x105h

**Colore:** acero nordico, grigio tortora, noce, bianco dance, grigio fango, grigio nuvola, rovere twist

**Installazione:** in kit di montaggio con pratiche istruzioni

**Conformità:** UNI EN-1335

**Destinazione d'uso:** interno



### ULTERIORI INFORMAZIONI

<b>Codice Prodotto</b>	funny_sing_200
<b>Larghezza (cm.)</b>	200
<b>Profondità (cm.)</b>	82,5
<b>Altezza (cm.)</b>	105
<b>Assemblaggio</b>	Da montare
<b>Colore</b>	Acero nordico, grigio tortora, noce, bianco dance, grigio fango, grigio nuvola, rovere twist
<b>Materiale Principale</b>	Legno melaminico
<b>Principale destinazione d'uso</b>	Interno
<b>Settore di applicazione</b>	Ufficio
<b>Peso Articolo Imballato (kg.)</b>	125