

## Scheda Tecnica



Type Approved  
Safety  
Regular Production  
Surveillance

www.tuv.com  
ID 1111214235

### Armadio Multiplo

Codice articolo	<b>MU10133</b>
Denominazione	Armadio Multiplo 6 posti
Dimensioni (LxPxH)	101 x 33 x 180
N° posti	6
N° vani	6
Materiale	DC01 – lamiera lucida 0,6 decimi
Peso Kg	38,75
Volume m3	0,600
Portata ripiano Kg	20
Portata	4
Appendiabito Kg	

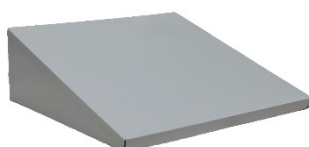


### Caratteristiche Generali

Base e corpo	Armadio monoblocco con bordi arrotondati
Ante	Ante con feritoie di aerazione superiori ed inferiori, porta cartellino stampato
Serratura	Serratura a chiave
Allestimento Interno	Appendiabito in plastica nera
Colore Anta e Scocca	Vernice a polvere epossipoliestere colore Ral 7035, resistente ai raggi UV; il materiale viene pretrattato con fosfosgrassaggio
Norme di Riferimento	Dichiarazione di conformità D.Lgs.81/2008 e DGRV REGEL 108-007

### Accessori su richiesta

Tetto Inclinato ad incastro



## Scheda Tecnica



Passepartout



Chiavi grezze



### Ricambi

Serratura a cilindro



Serratura lucchettabile



Appendiabito in plastica



Anta