

Scheda Tecnica



Type Approved
Safety
Regular Production
Surveillance

www.tuv.com
ID 1111214235

Armadio Multiplo

Codice articolo	MU3633CAST
Denominazione	Armadio Multiplo 2 posti
Dimensioni (LxPxH)	36 x 33 x 180
N° posti	2
N° vani	2
Materiale	DC01 – lamiera lucida 0,6 decimi
Peso Kg	16,25
Volume m3	0,214
Portata ripiano Kg	20
Portata	4
Appendiabito Kg	

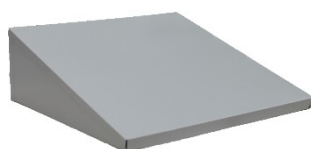


Caratteristiche Generali

Base e corpo	Armadio monoblocco con bordi arrotondati
Ante	Ante con feritoie di aerazione superiori ed inferiori, porta cartellino stampato
Serratura	Serratura a chiave
Allestimento Interno	Appendiabito in plastica nera
Colore Anta e Scocca	Vernice a polvere epossipoliestere colore Ral 7035, resistente ai raggi UV; il materiale viene pretrattato con fosfosgrassaggio
Norme di Riferimento	Dichiarazione di conformità D.Lgs.81/2008 e DGRV REGEL 108-007

Accessori su richiesta

Tetto Inclinato ad incastro



Scheda Tecnica



Passepartout

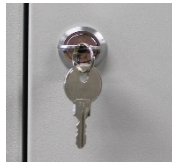


Chiavi grezze



Ricambi

Serratura a cilindro



Serratura lucchettabile



Appendiabito in plastica



Anta