

Scheda Tecnica

Armadio Spogliatoio con portascarpe

Codice articolo	SP6950S-CAST
Denominazione	Armadio Spogliatoio 2 posti con piano portascarpe
Dimensioni (LxPxH)	69 x 50 x 180
N° posti	2
N° vani	2
Materiale	DC01 – lamiera lucida 0,6 decimi
Peso Kg	36.15
Volume m3	0,621
Portata ripiano Kg	20
Portata Bacchetta Kg	4



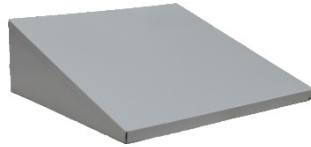
Caratteristiche Generali

Base e corpo	Armadio monoblocco con bordi arrotondati
Ante	Ante con feritoie di aerazione superiori ed inferiori, porta cartellino stampato
Serratura	Serratura a chiave
Allestimento Interno	Ripiano superiore in lamiera fisso con bacchetta tubolare bianca. Kit portaombrelli composto da anello e vaschetta raccogli gocce tutto in plastica nera
Colore Anta e Scocca	Vernice a polvere epossipoliestere colore Ral 7035, resistente ai raggi UV; il materiale viene pretrattato con fosfosgrassaggio
Norme di Riferimento	Dichiarazione di conformità D.Lgs.81/2008 e DGRV REGEL 108-007

Accessori su richiesta

Scheda Tecnica

Tetto Inclinato ad incastro



Passepartout



Chiavi grezze



Ricambi

Serratura a cilindro



Serratura lucchettabile



Kit portaombrelli



Gancio per tubo portagrucce



Bacchetta tubolare bianca

Anta